



★ ENTREPRISES ★

Réussissez votre Transition Écologique !

**Colloque
Régional
Nouvelle
Aquitaine**

**ECO
CONCEPTION**

**Mardi
5
Décembre
2017**

**HORAIRES
9h30
17h00**



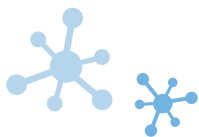
**6^e
édition**



Le colloque a lieu dans les locaux
de la CCI des Landes :

293 Avenue du Marchal Foch
40000 Mont-de-Marsan





PROGRAMME DÉTAILLÉ

★ MATINÉE ★

INTRODUCTIONS

CCI, ADEME et Conseil Régional : un réseau mobilisé pour accompagner les entreprises dans leur démarche d'éco-innovation.

ÉCO-CONCEPTION : QUOI DE NEUF ?

► **Samuel MAYER**

Directeur - Pôle Éco-conception & Management Cycle de vie

Cette intervention permettra de bien comprendre ce qu'est l'éco-conception (principes de base) et ses évolutions dans un contexte de transition écologique : lien vers les actualités réglementaires, territoriale, nouvelles tendances dans les démarches en France ou à l'étranger...

Le pôle éco-conception est un centre de ressource national qui constitue une référence dans ce domaine. Il est connecté à d'autres centres d'éco-conception dans le monde et propose des outils et contenus pour aider le développement de l'éco-conception auprès des entreprises.

www.eco-conception.fr

LES RETOURS ÉCONOMIQUES DE LA DÉMARCHÉ

► **Philippe BAJEAT**

Responsable National Éco-conception - ADEME

L'éco-conception est une démarche intimement liée à la performance économique de l'entreprise. Pour bien comprendre les leviers économiques de la démarche, l'ADEME présentera en exclusivité les résultats d'une étude menée auprès de diverses entreprises françaises. Cela vous permettra de tirer les bons enseignements des démarches en place.

L'ADEME participe à la mise en œuvre des politiques publiques dans les domaines de l'environnement, de l'énergie et du développement durable. Afin de leur permettre de progresser dans leur démarche environnementale, l'Agence met à disposition des entreprises, des collectivités locales, des pouvoirs publics et du grand public, ses capacités d'expertise et de conseil. Elle aide en outre au financement de projets, de la recherche à la mise en œuvre et ce, dans ses domaines d'intervention.

www.ademe.fr/expertises/produire-autrement



TABLE RONDE

L'ÉCO-CONCEPTION EN ENTREPRISE PAR DEUX EXEMPLES DE NOUVELLE AQUITAINE

► CAMIF (Secteur mobilier / Vente en ligne)

Camif est spécialisé dans la vente en ligne de mobilier. Depuis la reprise de l'entreprise, la stratégie s'est orientée en premier lieu sur le made in France et la qualité. Aujourd'hui le l'entreprise introduit une forte prise en compte de l'environnement, avec des engagements très forts et innovants.
www.camif.fr

► DECATHLON (Site Watersport de Hendaye)

Le site d'Hendaye de Decathlon est spécialisé dans les sports d'eau. Le site est un véritable laboratoire d'innovation implanté à proximité des lieux d'utilisation des produits. Le témoignage sera axé sur la méthode d'éco-innovation propre à ce site ainsi que sur la démarche d'éco-conception de Décathlon.
www.tribord.tm.fr/centre-mondial-de-conception-tribord-hendaye-bp_23819

CLÔTURE DE LA MATINÉE

LE BIOMIMÉTISME : COMPRENDRE LES ÉVOLUTIONS DE CETTE MÉTHODE ECO-INNOVANTE ET SON DÉPLOIEMENT EN NOUVELLE AQUITAINE.

► CEEBIOS et Conseil Régional Nouvelle Aquitaine

Le biomimétisme est une démarche qui propose de s'inspirer de la nature pour innover. Cette démarche va bien au-delà des quelques exemples connus (le TGV japonais, le velcro...). Une communauté est mobilisée en Nouvelle Aquitaine pour permettre d'appliquer cette méthode dans les entreprises, notamment en s'inspirant des mécanismes des océans.

Le CEEBIOS est un « hub » du réseau de compétences nationales et un futur démonstrateur d'innovations bio-inspirées. En France, plus de 170 unités de recherche ont été identifiées sur le sujet du biomimétisme. Plus d'une soixantaine d'entreprises, aussi bien des grands groupes que des PME, font appel à cette démarche, quel que soit leur secteur d'activité : énergie, construction, matériaux, cosmétiques...
www.ceebios.com

★ REPAS / RÉSEAUTAGE ★

- Repas de produits fermiers locaux
- Mise en relation des participants pour faciliter le réseautage.
- Découverte culinaire avec Micronutris
- Le tri des déchets de repas avec les tables CHEF ECO
- Exposition des trophées éco-conception en Nouvelle Aquitaine

★ APRÈS-MIDI ★

4 ATELIERS THÉMATIQUES AU CHOIX

Atelier 1 : Agroalimentaire et cosmétique – des enjeux communs

- > Comprendre les enjeux et solutions développées par ces deux secteurs qui ont beaucoup en commun (santé, emballages, approvisionnement...).
- > ADEME – Etude des attentes et besoin des entreprises.
- > Pôle éco-conception : une analyse des besoins et des outils.
- > Témoignage de 2 entreprises.

Atelier 2 : La perspective cycle de vie dans l'ISO 14001 v 2015

- > La version 2015 de la norme ISO 14001 a introduit une exigence de prise en compte de l'impact des produits et service dans le SME. Cet atelier vous présentera les premières clefs pour réussir cette intégration.
- > Pôle éco-conception et management du cycle de vie.
- > Témoignage d'une entreprise.

Atelier 3 : Comprendre l'économie de la fonctionnalité par l'exemple de la mobilité

- > L'économie de la fonctionnalité (on ne vend plus le bien, mais le service rendu par le bien) est présentée comme une source d'innovation et de transformation des modèles économiques. Reste cependant de nombreuses questions de mise en œuvre. Cet atelier vous permettra de voir si ce modèle est applicable à votre entreprise et de dialoguer avec une entreprise qui a appliqué ce dispositif.
- > Agence Think + : présentation de l'outil de positionnement des entreprises.
- > CITIZ : témoignage de cette entreprise de mobilité urbaine.

Atelier 4 : Concevoir en vue du recyclage- exemples du mobilier et des objets connectés

- > Le mobilier et les objets connectés présentent des enjeux fin de vie importants qu'il est utile d'intégrer dès la conception des produits.
- > Eco-mobilier : guide de conception des produits en vue de la fin de vie.
- > Réseau DCUCRETET : Etude sur les enjeux des objets connectés et le recyclage.

★ CLÔTURE ★

REMISE DES TROPHÉES ÉCO-CONCEPTION NOUVELLE AQUITAINE

