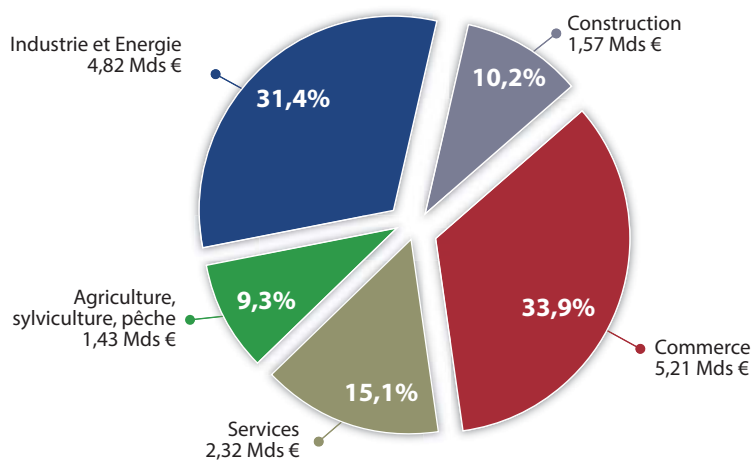




Plus de 15 milliards d'□

L'économie landaise génère un chiffre d'affaires de 15,35 milliards d'euros en 2012. Le Commerce avec 5,21 milliards et l'Industrie avec 4,82 milliards réalisent les 2/3 du chiffre d'affaires. Viennent ensuite les activités liées aux Services avec 2,32 milliards, la Construction 1,57 milliards et enfin les activités agricoles et sylvicoles (1,43 milliards).

Commerce et industrie : 2/3 du chiffre d'affaires

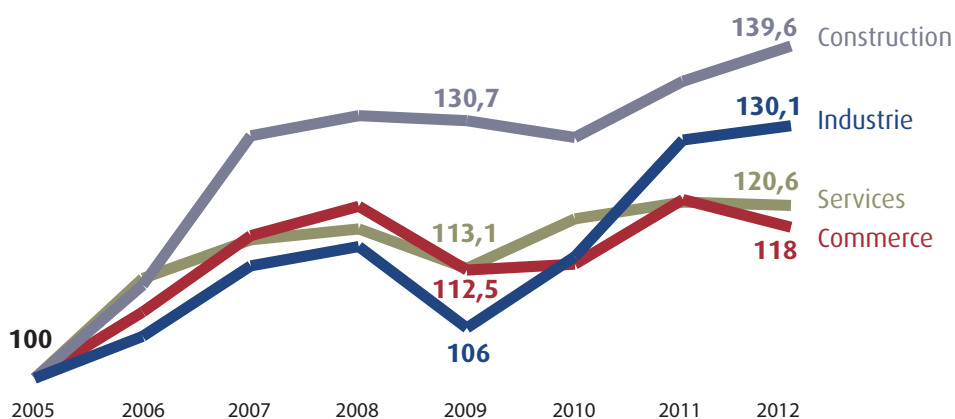


Source : Direction Générale des Impôts 2012

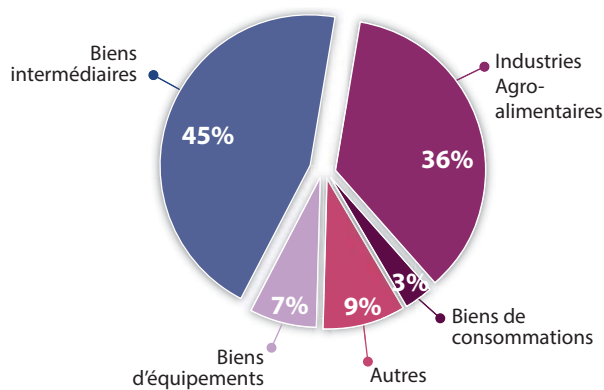
Le chiffre d'affaires des activités tertiaires progresse à un rythme deux fois plus faible que les autres activités depuis 2006.

Depuis 2006, les plus fortes dynamiques de chiffre d'affaires concernent les activités liées au Bâtiment et aux Travaux Publics (+54%), au Transport (+33%) mais aussi l'Industrie (+24%).

En revanche, le chiffre d'affaires des secteurs de l'Agriculture, du Commerce et des Services n'a progressé respectivement que de 3%, 7% et 9% durant la même période.



L'industrie

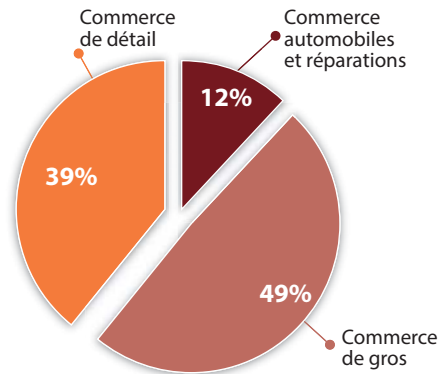


Le CA total des activités industrielles a progressé de +23,8% depuis 2006.

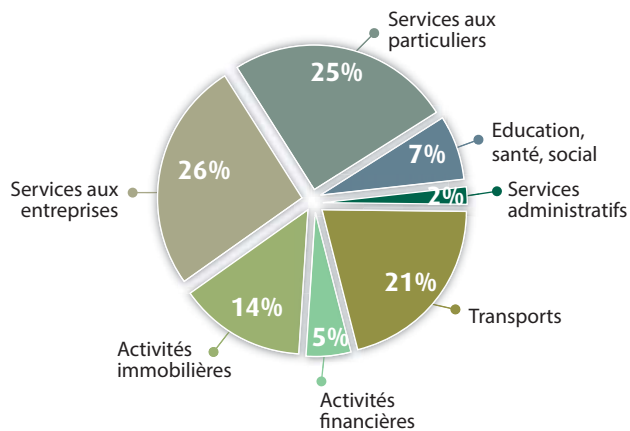
Entre 2006 et 2012, celui des biens d'équipement a augmenté de 30%, celui des IAA de 32% alors que ceux des biens intermédiaires et de consommation ont reculé.

Le commerce

Entre 2006 et 2012, le chiffre d'affaires du secteur a progressé de 9% grâce en grande partie au Commerce de Gros +15,3% contre +9,6% pour le Commerce de détail.



Les services

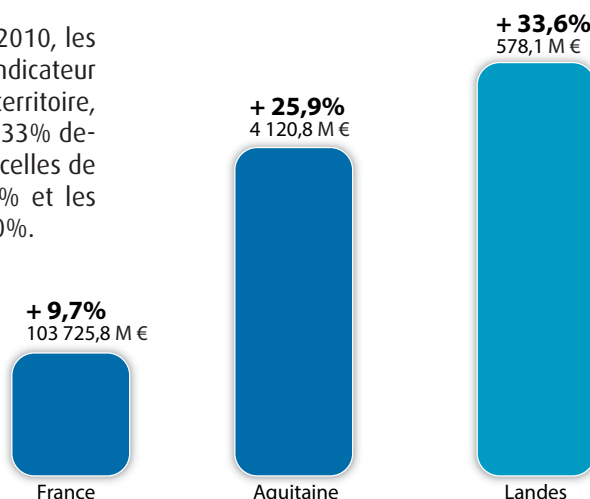


Entre 2006 et 2012, les Services auront vu leur chiffre d'affaires progresser de 7,8%. La plus forte progression concerne les activités Immobilières et Financières ainsi que le Transport (+32%).

Le CA a augmenté de +15% pour les Services à l'entreprise et de +19% pour les Services à la personne, grâce exclusivement au Tourisme.

Des bases fiscales professionnelles en augmentation

Avec 578,1 millions d'euros pour 2010, les bases fiscales professionnelles, indicateur de la richesse économique d'un territoire, ont progressé dans les Landes de 33% depuis 2002. Dans le même temps, celles de l'Aquitaine ont augmenté de 26% et les bases nationales seulement de 10%.



Source : Direction Générale des Impôts.