



Faire progresser les savoirs

Plus de 70 000 jeunes sont scolarisés dans les Landes. Parmi eux, plus de 11 000 suivent un enseignement général ou professionnel dans les lycées. Les Landes comptent également 2 200 étudiants dans des cycles d'enseignement supérieurs.

En 2011, la part des diplômés au sein de la population des 20-24 ans non inscrite en établissement scolaire, est plus forte que la moyenne dans les Landes (88,4% contre 84,7% en France). Ce taux place les Landes parmi les quinze premiers départements français.

Près de 31 000 collégiens et lycéens

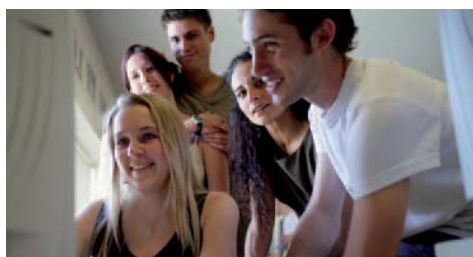
		Effectifs
1 ^{er} cycle	Collèges	19 410
2 ^e cycle	Lycées	11 366
	<i>Dont filière professionnelle</i>	3 924
	<i>Dont cycle général</i>	7 442
Total second degré		30 776



Les effectifs dans les collèges et les lycées ont progressé de +14,8% en trois ans.

Avec un taux de réussite au baccalauréat général de 93,2% en 2012, les Landes obtiennent de meilleurs résultats que la moyenne française (89,6%), alors que l'Académie de Bordeaux se situe à 90,3%.

Pour répondre à la montée des effectifs, de nouveaux collèges sont construits. Après l'ouverture en 2011 d'un second collège à Saint-Paul-lès-Dax, 2012 a vu la construction du collège de Saint-Geours-de-Maremne (ci-dessus) d'une capacité de 450 élèves.



1 557 apprentis

Ces apprentis sont répartis dans 8 CFA et 5 lycées professionnels. L'effectif de l'apprentissage dans les Landes est en baisse de -12,5% par rapport à 2009, contre -10,5% sur l'Académie de Bordeaux.

Plus de 2 100 étudiants

	Effectifs
Brevets de Techniciens Supérieurs et Sections de Techniciens Supérieurs	972
IUT de Mont-de-Marsan (Université de Pau et des Pays de l'Adour)	258
Institut Universitaire de Formation des Maîtres de Mont-de-Marsan	81
Université de Pau et des Pays de l'Adour et Université de Bordeaux II dont Institut du Thermalisme à Dax	219
Ecole Supérieure de Design et Ecole Supérieure de Management	110
Écoles d'infirmières et de kinés	589
TOTAL	2229

Sources : Inspection Académique des Landes, CCI 2012.