



★ ENTREPRISES ★

Réussissez votre Transition Écologique !

**Colloque
Régional
Nouvelle
Aquitaine**



**Mardi
5
Décembre
2017**

**HORAIRES
9h30
17h00**

**Remise
des
Trophées
ECO**

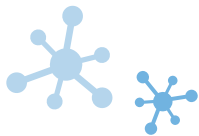
**6^e
édition**



Le colloque a lieu dans les locaux de la CCI des Landes :

293 Avenue du Marchal Foch
40000 Mont-de-Marsan





PROGRAMME DÉTAILLÉ

★ MATINÉE ★

INTRODUCTIONS

CCI, ADEME et Conseil Régional : un réseau mobilisé pour accompagner les entreprises dans leur démarche d'éco-innovation.

ÉCO-CONCEPTION : QUOI DE NEUF ?

► **Samuel MAYER**

Directeur - Pôle Éco-conception & Management Cycle de vie

Cette intervention permettra de bien comprendre ce qu'est l'éco-conception (principes de base) et ses évolutions dans un contexte de transition écologique : lien vers les actualités réglementaires, territoriale, nouvelles tendances dans les démarches en France ou à l'étranger...

Le pôle éco-conception est un centre de ressource national qui constitue une référence dans ce domaine. Il est connecté à d'autres centres d'éco-conception dans le monde et propose des outils et contenus pour aider le développement de l'éco-conception auprès des entreprises.
www.eco-conception.fr

LES RETOURS ÉCONOMIQUES DE LA DÉMARCHÉ

► **Philippe BAJEAT**

Responsable National Éco-conception - ADEME

L'éco-conception est une démarche intimement liée à la performance économique de l'entreprise. Pour bien comprendre les leviers économiques de la démarche, l'ADEME présentera en exclusivité les résultats d'une étude menée auprès de diverses entreprises françaises. Cela vous permettra de tirer les bons enseignements des démarches en place.

L'ADEME participe à la mise en œuvre des politiques publiques dans les domaines de l'environnement, de l'énergie et du développement durable. Afin de leur permettre de progresser dans leur démarche environnementale, l'Agence met à disposition des entreprises, des collectivités locales, des pouvoirs publics et du grand public, ses capacités d'expertise et de conseil.

Elle aide en outre au financement de projets, de la recherche à la mise en œuvre et ce, dans ses domaines d'intervention.

www.ademe.fr/expertises/produire-autrement



INTÉGRER LES ATTENTES DES ÉCO-CONSUMMATEURS DANS LA STRATÉGIE PRODUIT / MARQUE

► Élisabeth LAVILLE - UTOPIES

Utopies est née en 1993, à l'origine sous forme associative, pour inciter les entreprises à intégrer les enjeux sociaux et environnementaux à leur stratégie et pour les accompagner dans cette évolution.

Utopies est aujourd'hui un cabinet reconnu. Il est dans le top 10 mondial (et 1^{er} FRANÇAIS) des meilleurs consultants pour les rapports de développement durable (www.coporateregister.com).

Diplômée d'HEC en 1988, Elisabeth a passé quelques années au planning stratégique de deux agences de publicité avant de créer Utopies en 1993. Elle est depuis reconnue comme l'une des expertes européennes du développement durable, a reçu le Prix Veuve Clicquot de la Femme d'Affaires de l'année en 2008 et a été faite Chevalier de la Légion d'Honneur cette même année.

Elle est l'auteur du best-seller « L'entreprise verte » et de plusieurs autres ouvrages. Elle siège au Conseil d'Administration de Nature & découvertes, de Rabot Dutilleul et de plusieurs ONG ou fondations (dont Unis-Cités et la Fondation Tour du Valat).

www.utopies.com/fr

TABLE RONDE

L'ÉCO-CONCEPTION EN ENTREPRISE PAR TROIS EXEMPLES DE NOUVELLE AQUITAINE

► DECATHLON (Site Watersport de Hendaye)

Le site d'Hendaye de Decathlon est spécialisé dans les sports d'eau. Le site est un véritable laboratoire d'innovation implanté à proximité des lieux d'utilisation des produits. Le témoignage sera axé sur la méthode d'éco-innovation propre à ce site ainsi que sur la démarche d'éco-conception de Décathlon.

www.tribord.tm.fr/centre-mondial-de-conception-tribord-hendaye-bp_23819

► AES – groupe Paprec

Entreprise ayant mis en place une valorisation des déchets organique accompagnée d'un service de conseil aux agriculteurs (structuration et gestion des sols). Le service intègre un logique d'éco-conception.

► L'Atelier du Végétal

Entreprise proposant l'équipement de toiture végétalisée en intégrant une base de substrat en produits recyclés.

CLÔTURE DE LA MATINÉE

LE BIOMIMÉTISME : COMPRENDRE LES ÉVOLUTIONS DE CETTE MÉTHODE ECO-INNOVANTE ET SON DÉPLOIEMENT EN NOUVELLE AQUITAINE.

► CEEBIOS et Conseil Régional Nouvelle Aquitaine

Le biomimétisme est une démarche qui propose de s'inspirer de la nature pour innover. Cette démarche va bien au-delà des quelques exemples connus (le TGV japonais, le velcro...). Une communauté est mobilisée en Nouvelle Aquitaine pour permettre d'appliquer cette méthode dans les entreprises, notamment en s'inspirant des mécanismes des océans.

Le CEEBIOS est un « hub » du réseau de compétences nationales et un futur démonstrateur d'innovations bio-inspirées. En France, plus de 170 unités de recherche ont été identifiées sur le sujet du biomimétisme. Plus d'une soixantaine d'entreprises, aussi bien des grands groupes que des PME, font appel à cette démarche, quel que soit leur secteur d'activité : énergie, construction, matériaux, cosmétiques...
www.cebios.com

★ REPAS / RÉSEAUTAGE ★

- Repas de produits fermiers locaux
- Mise en relation des participants pour faciliter le réseautage.
- Découverte culinaire avec Micronutris
- Le tri des déchets de repas avec les tables CHEF ECO
- Exposition des trophées éco-conception en Nouvelle Aquitaine

★ APRÈS-MIDI ★

4 ATELIERS THÉMATIQUES AU CHOIX

► ATELIER 1 :

Agroalimentaire et cosmétique, des enjeux communs

Pôle éco-conception – Loïs MOREIRA

Identifier les enjeux environnementaux prioritaires sur ces deux filières.
Présentation d'outils d'éco-conception.

ADEME – Emmanuel BEJANIN

Quels sont les besoins des entreprises agro-alimentaire dans leur démarches d'éco-conception ? Retour sur l'enquête menée auprès d'entreprises de la filière.

BASTIDARRA (64)

Témoignage entreprise agroalimentaire.

ADI Nouvelle Aquitaine – Nathalie SIMONIN

La structuration de la filière cosmétique en nouvelle Aquitaine.

ATOXIGEN (33) – Saadia BERRADA

Focus sur l'enjeu des perturbateurs endocriniens : mieux les comprendre pour limiter les risques

ART & COS LABORATOIRE (40) – Maryline REUSCHLE

Témoignage entreprise cosmétique.

► ATELIER 2 :

La perspective cycle de vie dans l'ISO 14001 v 2015

La version 2015 de la norme ISO 14001 a introduit une exigence de prise en compte de l'impact des produits et service dans le SME. Cet atelier vous présentera les premières clefs pour réussir cette intégration, avec deux ans de retour d'expérience sur la méthode.

Samuel MAYER :

Pôle éco-conception et management du cycle de vie.

► ATELIER 3 :

Comprendre l'économie de la fonctionnalité par l'exemple de la mobilité

L'économie de la fonctionnalité (on ne vend plus le bien, mais le service rendu par le bien) est présentée comme une source d'innovation et de transformation des modèles économiques. Reste cependant de nombreuses questions de mise en œuvre.

Cet atelier vous permettra de voir si ce modèle est applicable à votre entreprise et de dialoguer avec une entreprise qui a appliqué ce dispositif.

Agence THINK+ – Vincent COLLET
Présentation de l'outil de positionnement des entreprises.

CITIZ
Témoignage de cette entreprise de mobilité urbaine et échange avec le chef d'entreprise.

► **ATELIER 4 :**
Concevoir en vue du recyclage, exemples du mobilier et des objets connectés

Le mobilier et les objets connectés présentent des enjeux fin de vie importants qu'il est utile d'intégrer dès la conception des produits.

Éco-mobilier – Benoît GODON
Guide de conception des produits mobilier en vue de la fin de vie.

AFNUM (syndicat de constructeurs) – Bernard HÉGER
Étude sur les enjeux environnementaux des objets connectés et le recyclage (étude réalisée par l'Ademe en 2017). Clefs de compréhension pour les entreprises qui souhaitent proposer une offre d'objets connectés.

★ CLÔTURE ★

REMISE DES TROPHÉES ÉCO-CONCEPTION NOUVELLE AQUITAINE

